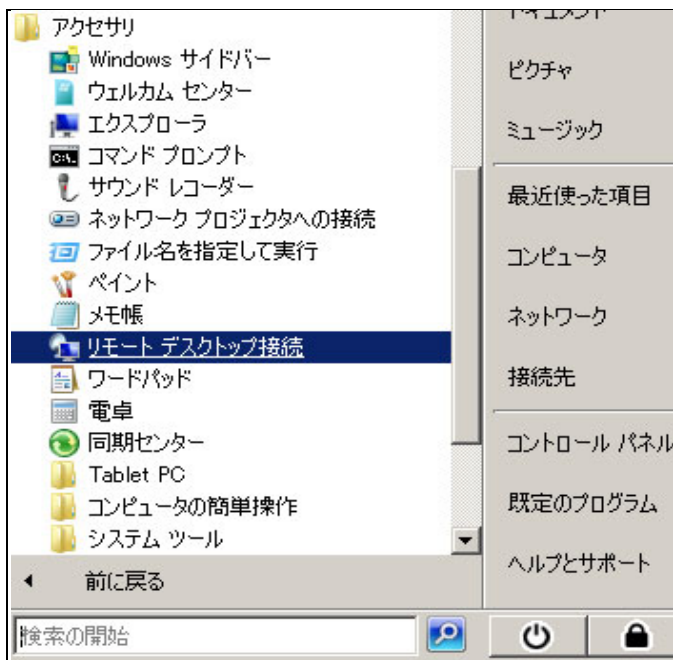


リモートデスクトップ接続マニュアル

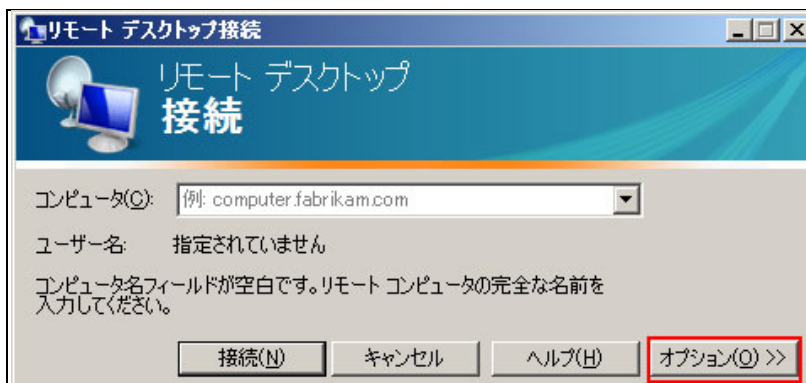
ここでは、お客様のパソコンからVirtualWebのWindows VPSにリモート接続する方法をご案内致します。

1. [リモートデスクトップ接続]を起動します。

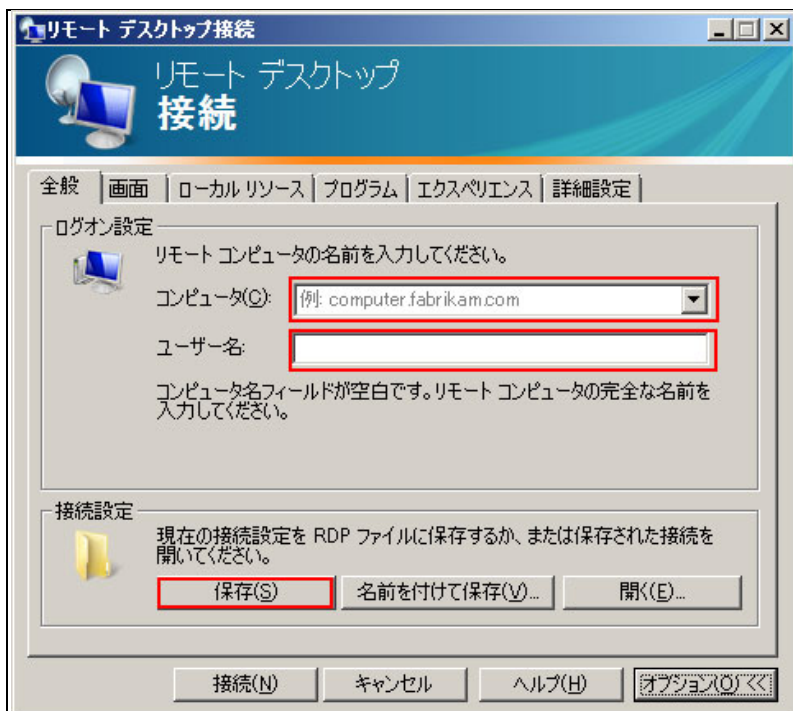


- ・デスクトップから「スタートボタン」をクリックします。
- ・[すべてのプログラム]をクリックします。
- ・[アクセサリ]をクリックします。
- ・「リモートデスクトップ接続」をクリックします。

2. リモート接続の設定

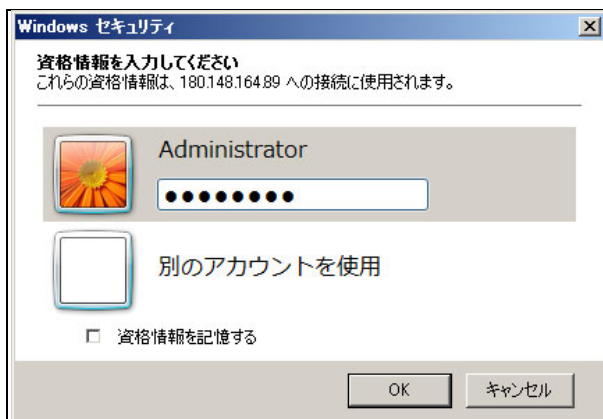


- ・ オプションボタンをクリックします。



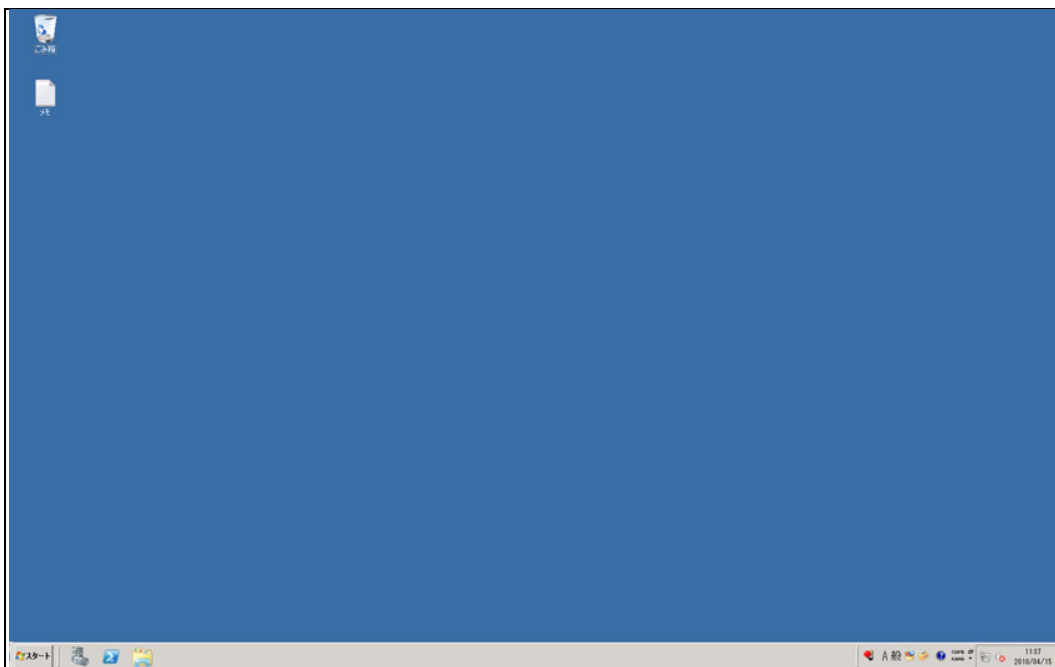
- ・ [コンピュータ (C)] に VPS 接続情報の IP アドレスを入力します。
- ・ [ユーザー名] に Administrator (管理者の場合) を入力します。
- ・ [保存] をクリックします。

3. リモート接続の開始



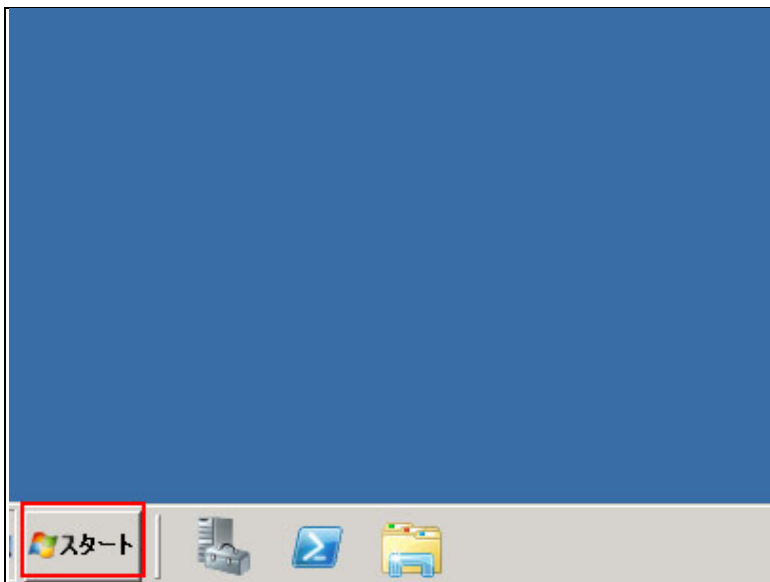
- ・ VPS管理者パスワード(管理者の場合)を入力し[OK]をクリックします。

4. 接続画面の確認



- ・ VPSの接続に成功すると自分の手元のパソコンのデスクトップとは違うデスクトップが表示されます。

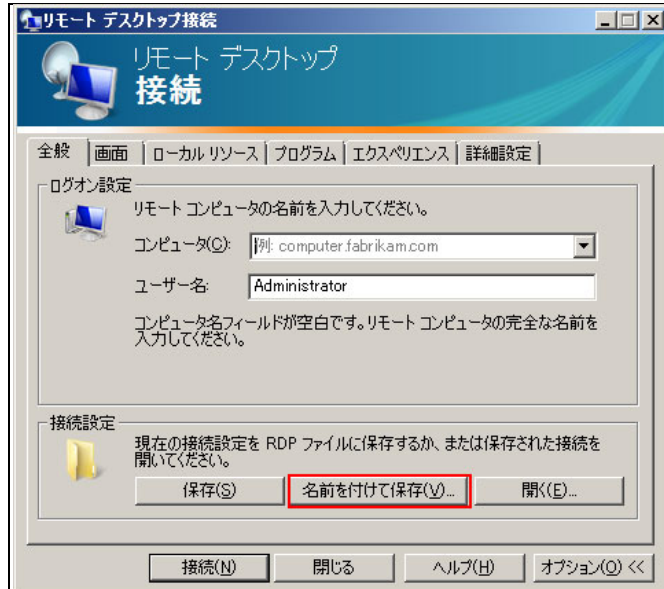
5. ログオフ(切断)方法



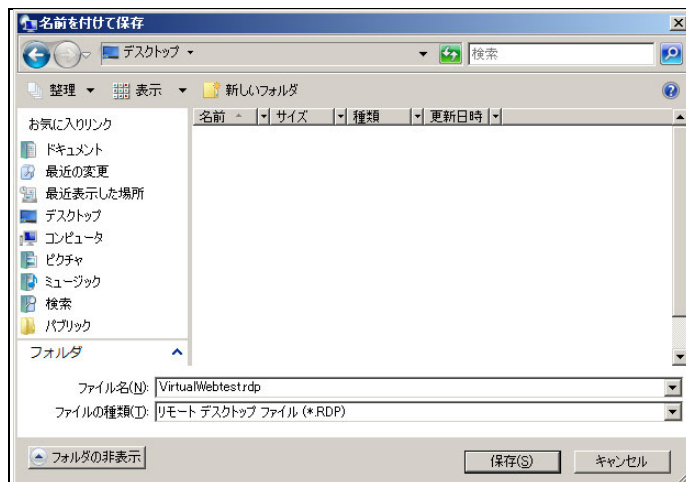
- ・ [スタートボタン]をクリックします。
- ・ [Administrator のログオフ] (ユーザー名のログオフ)をクリックします。
- ・ 表示されていたデスクトップが消えたらログオフ完了です。

その他の設定について

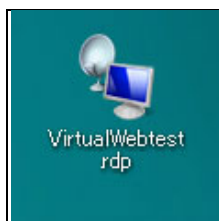
[リモートデスクトップのショートカットの作成]



- ・ 全般タブの[コンピュータ(C)]と[ユーザー名]を入力後[名前を付けて保存]を押します。



- ・ 保存先に[デスクトップ]を選択しファイル名を[(任意名).rdp]とします。
- ・ 保存ボタンをクリックするとデスクトップ上に下記アイコンが作成されます。



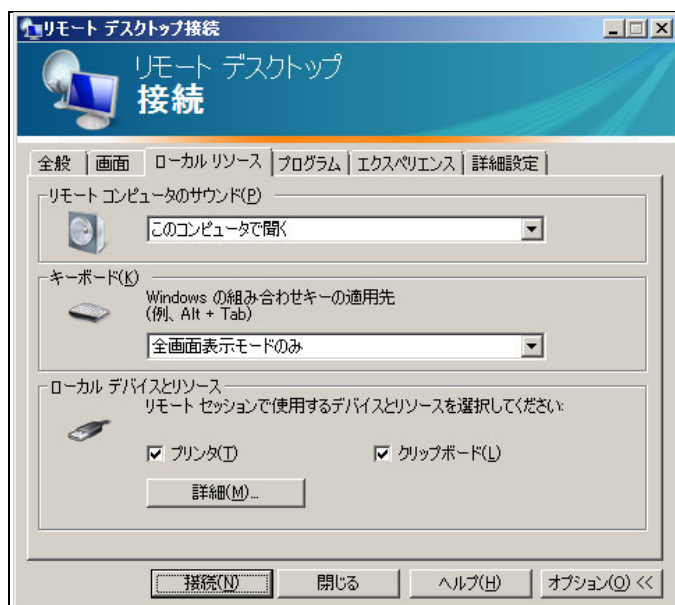
- ・ キャンセルボタンで終了します。

[画面タブ]について



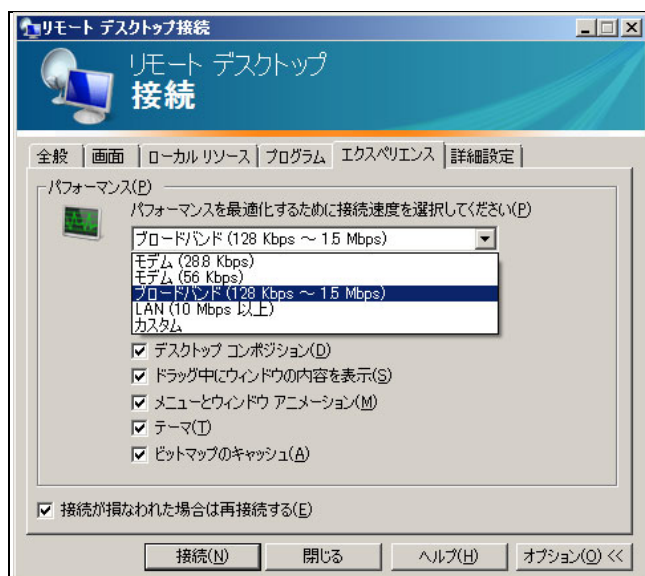
- ・リモートデスクトップのサイズは通常は[大]のままで問題ありませんが、任意で表示サイズを変更できます。
- ・画面の色は通常(32 ビット)で問題ありませんが、動きが遅い場合はビット数を下げることで速度が上がります。

[ローカルリソースタブ]について



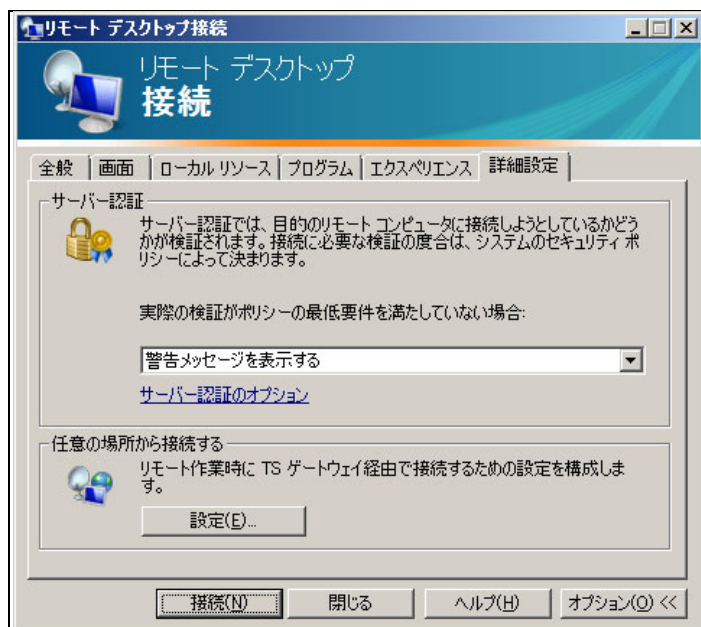
- ・サウンドやキーボードの設定を管理します。通常はこのままの状態で使用します。
- ・ローカルデバイスとリソースのプリンタとクリップボードにチェックを入れる事によって手元のプリンタで印刷やテキストのコピー&ペーストが可能になります。

[エクスペリエンスタブ]について



- ・ VPS との通信速度の設定を行います。
- ・ 通常は[ブロードバンド(128kbps～1.5Mbps)]を選択します。
- ・ お客様の環境に合わせて設定してください。

[詳細設定タブ]について



- ・ VPS との接続時の認証設定を行います。通常は[警告メッセージを表示する]で問題ありませんがお客様の環境に合わせて設定してください。
- ・ モバイル環境などから接続する際は、ターミナルサービスゲートウェイの設定を行います。(通常は不要です)