

DataWeb スタートマニュアル

ここでは、メールの設定および、Webサイトを設定するまでの方法をご案内致します。

コントロールパネルへログインする

- ・ユーザーポータル(お客様管理ページ)にてログイン情報を確認する。

<http://secure.windowshosting.jp/index.php>



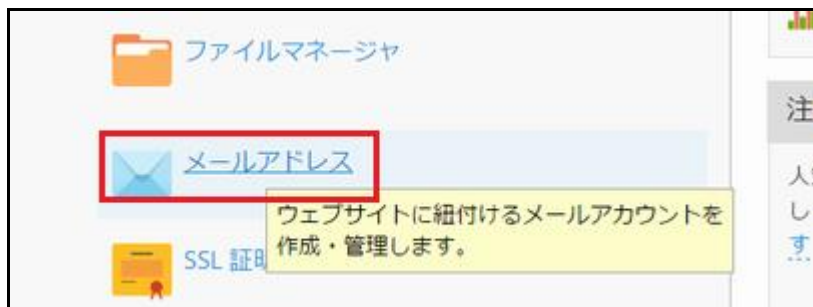
- ・ユーザーメニューの[マイサービス]から、該当サービスの[詳細を見る]ボタンをクリックします。



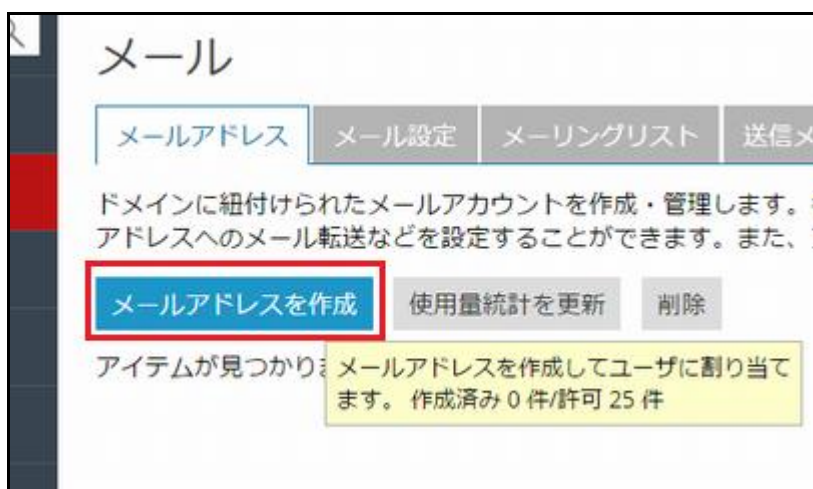
- ・[コントロールパネルにログイン]をクリックします。

※参考 ⇒ [\[DataWeb\] コントロールパネルの基本操作説明](#)

1. メールアカウントの作成手順



- ・コントロールパネル内の[メールアドレス]をクリックします。



- ・[メールアドレスを作成]をクリックします。

メールアドレスを作成

全般的 転送 メールエイリアス 自動応答

このメールアカウントに補助ユーザーが追加されている（顧客パネルへのアクセスが有効である）場合、このページで行った変更は、補助ユーザーのログイン名とパスワードが新しい値に変わります。

メールアドレス *

☐ 顧客パネルへのアクセス（ユーザー名：postmaster@datawebtestsite.net）

パスワード (7)

このパスワードは、メールボックスへのアクセスと、Plesk へのログインに使用されます（アドレスが補助ユーザーに関連付けられている場合）。

パスワード確認

☒ メールボックス

* デフォルトサイズ（無制限）
☐ 別のサイズ

サイズをデフォルトサイズより大きくすることはできません。

Plesk での説明

説明は、このメールアカウントへのアクセス権を持つすべての人に表示されます。

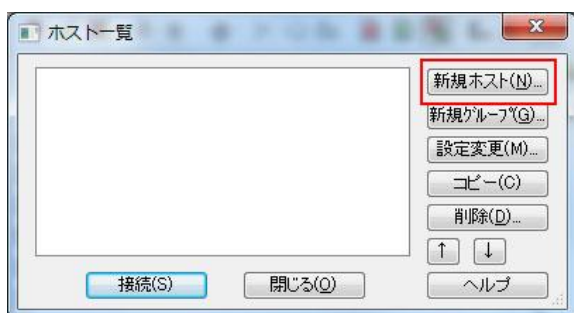
* 必須フィールド

- ・任意のメールアカウント名 (例 test) を入力し、パスワードを 2 か所入力します。
- ・ [OK] をクリックします。

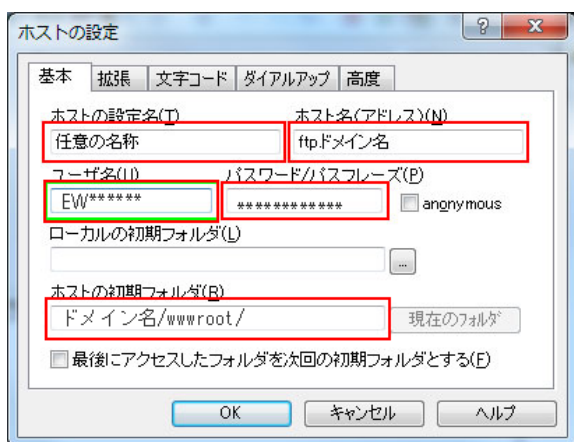
2. FTPによるWebサイトのアップロード

FTP クライアントソフトを用いて、お客様の作成した Web コンテンツをサーバにアップロードします。例に用いる FTP クライアントソフトウェアは FFFTP ですが、接続は他のソフトウェア（ホームページ作成ソフト付属の物等）でも問題ございません。その際は、設定に必要な情報がソフトウェア毎に若干異なってまいります為適宜読み替えての設定を行ってください。FFFTP はフリーの FTP クライアントソフトウェアです。

- ・ FFFTP を起動します。



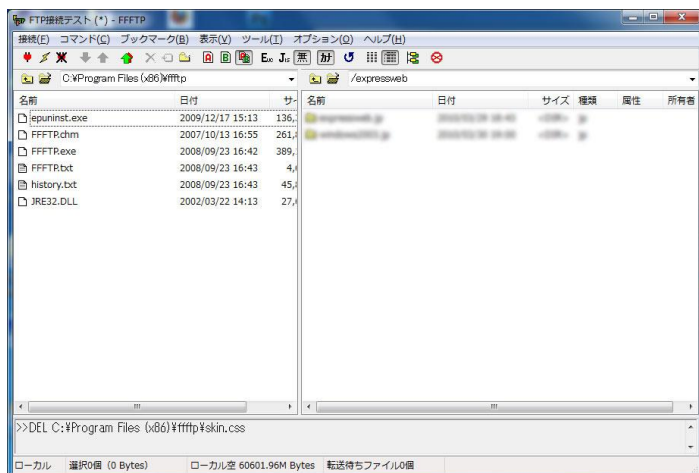
- ・ [新規ホスト]をクリックします。この画面が自動で表示されない場合はメニューバーから、[接続]-[ホストの設定]の順にクリックします。



- ・ ホストの設定名：任意の名称を入力してください。
- ・ ホスト名(アドレス)：「ftp. 利用ドメイン名」を入力します。
- ・ ユーザ名：下部パスワードと同様の手順で確認できます。
- ・ パスワード：パスワードはユーザーポータルにログイン後、[サービス]タブ-[詳細を見る]ボタンをクリックし、ご確認ください。（ログイン ID も一緒に確認できます。）
- ・ ローカルの初期フォルダ：お客様のコンテンツが置いてある任意のフォルダを指定します。
- ・ ホストの初期フォルダ：ドメイン名/httpdocs/ と入力します。
- ・ 設定したホストに接続を行います。



メニューバーから[接続]-[接続]の順にクリックを行うと、上記画面が表示されるので、作成したホストを選択し、[接続]ボタンをクリックします。



・正常に接続が完了すると、上記の様な画面となります。

左側がローカル（お客様端末）側、右側がホスト（サーバ）側となります。

必要に応じてファイルのアップロードやダウンロードを行ってください。

※ドメインを（[他社管理] 他社（または弊社）で取得済みのドメイン名を利用します。）にて

お申込みを行ったお客様は DNS サーバの切替が必要となります。

DNS サーバの切替方法は以下をご参照ください。

<https://secure.windowshosting.jp/knowledgebase.php?action=displayarticle&id=109>

※ドメインを（[移管] 他社で取得したドメイン名をデータ・ジャパン株式会社へ移管します。）にて

お申込みを行ったお客様は、ドメイン移管が完了し DNS サーバの切替を行う前は、

ドメイン名では接続が行えません為、ホストの設定項目のホスト名には、[一時 FTP サーバ名]を入力してください。

<http://secure.windowshosting.jp/knowledgebase.php?action=displayarticle&id=424>

以上でメールの設定および、基本的な(静的な)サイトの設定は完了です。

メールの送受信のテストおよびウェブブラウザ(InternetExplorerなど)でサイトのURLを入力してWebサイトが表示される事を確認してください。

※Web サイトは、コントロールパネルの「プレビュー」でも確認ができます。

但し、プレビューは、実際の Web ディレクトリ内のファイルを表示しているものではありませんので、動的アプリケーションなどは、動作確認いただけない場合があります。

